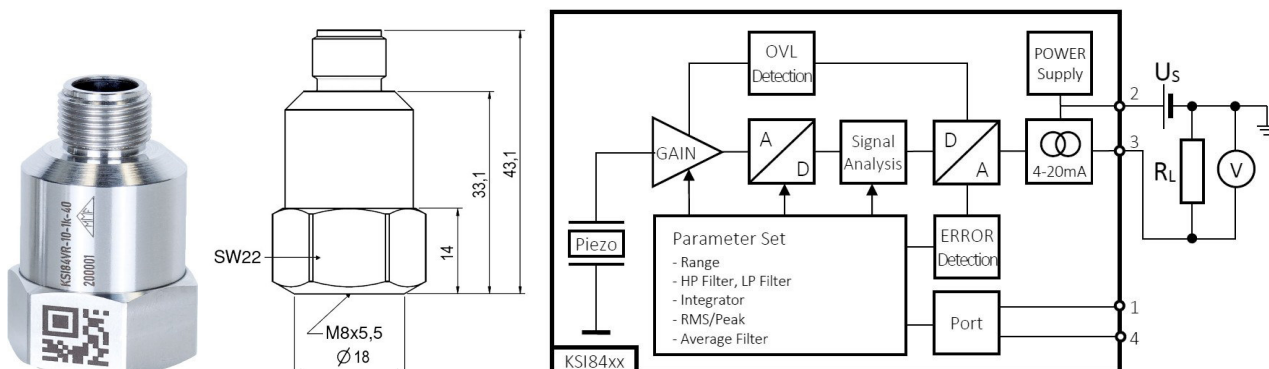


# Schwingwegsensor mit Spitze-Spitze-Ausgang 4 – 20 mA

KS184D-...

## Eigenschaften

- Zum direkten Anschluss an standardisierte Mess- und Regeltechnik, z.B. SPS, Schalttafelinstrumente oder Grenzwertrelais
- Besonders geeignet zur Messung von Schwingweite und Schwingfrequenz an Schwingförderern, Rüttelsieben und Sichtern
- Typen mit diversen Mess- und Frequenzbereichen
- Versorgung aus der Stromschleife
- Galvanisch isoliert
- Kompakte und robuste Ausführung
- M12-Steckverbindung für einfachen Kabelanschluss
- Gegen Falschpolung und Überspannung geschützt
- Doppelt geschirmtes Gehäuse für hervorragende EMV-Eigenschaften
- Hoher Schutzgrad IP68
- Baugleich auch als Geschwindigkeits- oder Beschleunigungsaufnehmer erhältlich



Piezosystem	Scherprinzip	
Ausgang	4 .. 20 mA, Spitze-Spitze-Wert des Schwingwegs	
Messbereichsendwert (vgl. Typenliste)	10 / 12,7 / 20 / 25,4 / 40 / 50,8	mm
Linearer Bereich für <2 % Fehler, bezogen auf Endwert	1 – 112,5	%
Messbereichsendwert-Toleranz	5	%
Bruchbeschleunigung	±5000	g
Querrichtungsfaktor	<5	%
Untere Grenzfrequenz (vgl. Typenliste)	3	Hz
Obere Grenzfrequenz (vgl. Typenliste)	300	Hz
Schleifen-Versorgungsspannung	10 – 30	V
Einschwingzeit	5	s
Arbeitstemperaturbereich	-40 - 100	°C
Temperaturkoeffizient der Empfindlichkeit	+0,015	%/K
4 mA-Offsetdrift im Arbeitstemperaturbereich	±4	µA
4 mA-Offsetdrift über die Zeit (5000 h)	±1	µA
Masse ohne Kabel	60	g
Koppelmasse	5	g
Gehäusematerial	Edelstahl	
Anschlussrichtung	axial	
Anschlussbuchse	M12, vierpolig, männl. (Binder 713)	
Befestigung	Gewinde M8 x 5,5	
Isolationswiderstand bei 250 VDC	>4	GΩ
Schutzgrad	IP68	

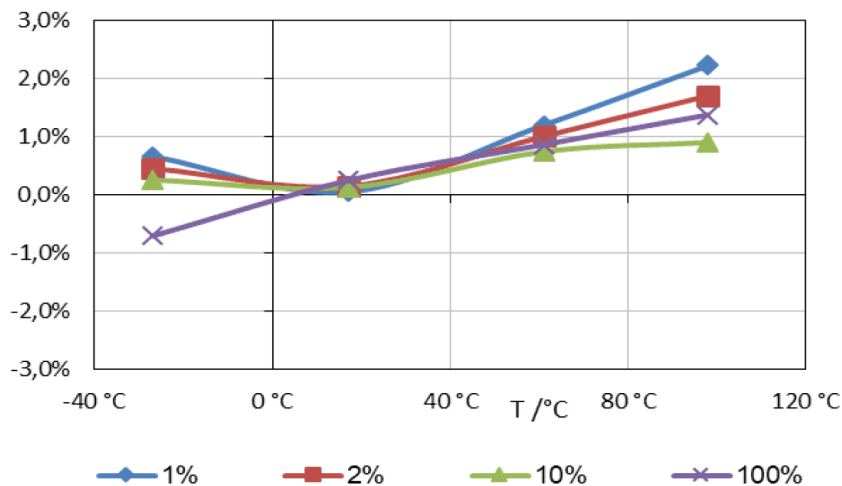


## Typenliste

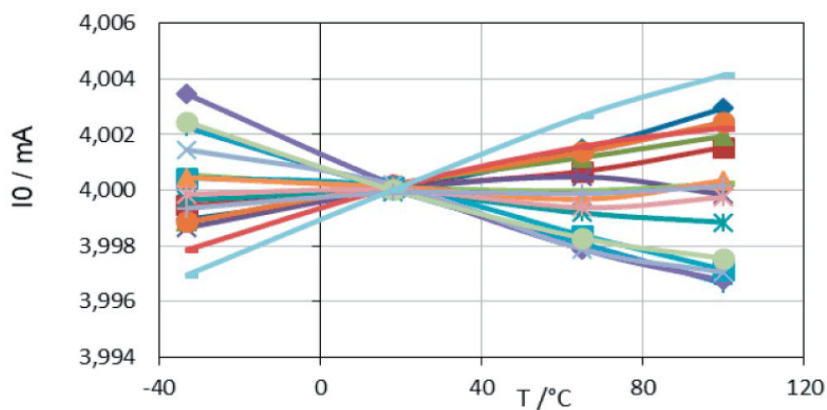
Hochpass H [Hz]	Tiefpass L [Hz]	Bereich* R [mm]	Typencode KSI84AP-H-L-R	Rauschen* [mm]
3	300	10	KSI84D-3-300-10	0,016
3	300	12,7	KSI84D-3-300-12	0,020
3	300	20	KSI84D-3-300-20	0,032
3	300	25,4	KSI84D-3-300-25	0,040
3	300	40	KSI84D-3-300-40	0,064
3	300	50,8	KSI84D-3-300-50	0,080

\* Spitze-Spitze-Werte (pk-pk)

## Linearität über Temperatur und Aussteuerung



## Offsetstrom 4 mA über Temperatur



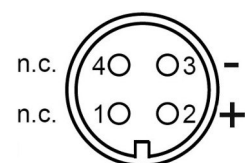
## Befestigungszubehör

- 043: Gewindestift; M8 x 10
- 229: Klebefansch; leitend; M8; Ø25; >250 °C
- 208: Seltenerd-Haftmagnet; M8; Ø30; 120 °C
- 230: Triaxial-Montagewürfel; M8; □34

## Anschlusszubehör

- 080G: Stecker Binder 713 (weiblich) mit Schraubklemmen, IP67 gerade
- 080W: Stecker Binder 713 (weiblich) mit Schraubklemmen, IP67 gewinkelt
- 082-B713G-PIG-5: Kabel für KSI84xx; 5 m; Binder 713; gerade; wbl. auf offene Enden; 80 °C; Ø5
- 082-B713W-PIG-5: Kabel für KSI84xx; 5 m; Binder 713; gewinkelt; wbl. auf offene Enden; 80 °C; Ø5

## Anschlussbelegung



## Metra Meß- und Frequenztechnik Radebeul GmbH & Co. KG

Meißner Str. 58a  
D-01445 Radebeul  
Tel. +49-(0)351-836 2191

Internet: [www.MMF.de](http://www.MMF.de)  
Email: [Info@MMF.de](mailto:Info@MMF.de)  
Fax: +49-(0)351-836 2940

