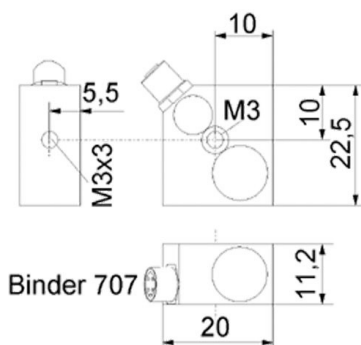


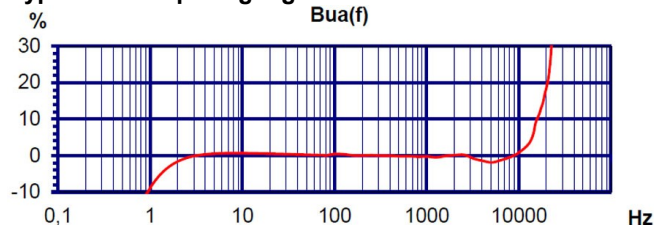
Eigenschaften

- Kleine Abmessungen
- Zentral-Durchgangsbohrung zur einfachen Befestigung und Achsenjustierung
- Zwei Empfindlichkeitsvarianten (10 und 100 mV/g)
- Bis 120 °C einsetzbar

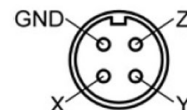


Piezosystem	Scherprinzip	
Ausgang	IEPE	
Spannungsübertragungsfaktor	100	mV/g
Übertragungsfaktor-Toleranz	5	%
Messbereich, pos./neg.	60	g
Bruchbeschleunigung	8000	g
Querrichtungsfaktor	<5	%
Untere Grenzfrequenz (3 dB)	0,5	Hz
Obere Grenzfrequenz (3 dB)	22000 (Z); 11000 (X/Y)	Hz
Untere Grenzfrequenz (10 %)	1	Hz
Obere Grenzfrequenz (10 %)	16000 (Z); 6300 (X); 8000 (Y)	Hz
Untere Grenzfrequenz (5 %)	1,5	Hz
Obere Grenzfrequenz (5 %)	14000 (Z); 5000 (X); 6300 (Y)	Hz
Resonanzfrequenz	>32 (Z)	kHz
Resonanzamplitude	25	dB
Konstantstromversorgung	2 - 20	mA
Arbeitspunktspannung bei 4 mA	12 - 14	V
Ausgangsimpedanz	<150	Ω
Eigenrauschen; Breitband; RMS	<400 (0,5 - 20000 Hz)	μg
Rauschdichte 1 Hz	100	μg/√Hz
Rauschdichte 10 Hz	15	μg/√Hz
Rauschdichte 100 Hz	4	μg/√Hz
Rauschdichte 1000 Hz	1	μg/√Hz
Arbeitstemperaturbereich	-20 - 120	°C
Temperaturkoeffizient des Spannungsübertragungsfaktors	-0,08 (<20 °C)	%/K
	-0,08 (20 - 80 °C)	%/K
	-0,11 (>80 °C)	%/K
Temperatursprungempfindlichkeit	0,015	m/s²/K
Masse ohne Kabel	16	g
Gehäusematerial	Aluminium	
Anschlussrichtung	radial	
Anschlussbuchse	Binder 707	
Befestigung	M3 (Y/Z)	

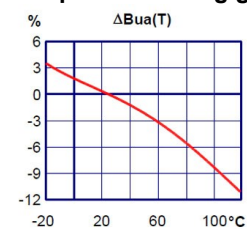
Typischer Frequenzgang



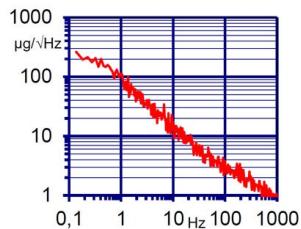
Anschlussbelegung



Temperaturabhängigkeit



Rauschverhalten



Anschlusszubehör

- 091-B707-B711-3: IEPE-Kabel; 3 m; Binder 707; 4-polig auf Binder 711; mnl.; 120 °C; Ø2,1
- 034-B711f-BNC: IEPE-Kabeladapter Binder 711; 0,5 m; 4-polig auf wbl.; 3 x BNC; mnl.; 80 °C

Befestigungszubehör

- 308: Seltenerd-Haftmagnet; M3; Ø22; 120 °C
- 329: Klebe-Isolierflansch; M3; Ø20; 110 °C
- 140: Adapter für Spannbandmontage auf gekrümmten Flächen; M3
- 700: Unterwasser-Druckgehäuse zum Einbau von Sensoren; 20 Bar

Liefervariante mit Zubehöretui KS943B100/01

- 091-B707-B711-3: IEPE-Kabel; 3 m; Binder 707; 4-polig auf Binder 711; mnl.; 120 °C; Ø2,1
- 034-B711f-BNC: IEPE-Kabeladapter Binder 711; 0,5 m; 4-polig auf wbl.; 3 x BNC; mnl.; 80 °C
- 308: Seltenerd-Haftmagnet; M3; Ø22; 120 °C
- 329: Klebe-Isolierflansch; M3; Ø20; 110 °C
- 021: Gewindestift; M3 x 6

Hinweis: Standardmäßig erfolgt die Auslieferung mit einem individuellen Kennblatt.
Dies ist eine nicht-akkreditierte Messung/Kalibrierung und folglich nicht vom EA MLA abgedeckt.
Auf Wunsch bieten wir eine nach DIN EN ISO/IEC 17025:2018 akkreditierte Kalibrierung der Messgröße Beschleunigung im Messbereich 0,1 m/s² bis 200 m/s² an.



Metra Meß- und Frequenztechnik Radebeul GmbH & Co. KG

Meißner Str. 58a
01445 Radebeul
Tel. +49 (0)351 836 2191

Internet: www.MMF.de
Email: Info@MMF.de
Fax: +49 (0)351 836 2940

12.25

